

# 20 22 | CAMPUS PISA

Salone dello Studente

## PROGRAMMA



29 - 30 SETTEMBRE

Ippodromo San Rossore

Via della Sterpaia, 1 (Pisa)

ORARIO: 9.00 - 13.30



Partecipare al Salone dello Studente ti permette di ottenere fino a 10 crediti PCTO



Disponibile Navetta – dalla Stazione di Pisa San Rossore dalle ore 8.30

Segui l'evento anche in streaming  
su: [www.salonedellostudente.it](http://www.salonedellostudente.it)

Domenico Ioppolo

Amministratore Delegato Campus Editori



## Cari Studenti,

vi scrivo in occasione del primo Salone dello Studente per l'anno scolastico 2022/2023, quando solo da qualche giorno siete rientrati nelle vostre aule, ad affrontare il nuovo anno con ancora tante incertezze. Sono certo però, che ad accompagnarvi insieme ai primi colori autunnali, ci sia anche tanto entusiasmo, lo stesso sentimento che guida le iniziative Campus e del Salone dello Studente da oltre trent'anni.

L'ideale di Campus, infatti, siete proprio Voi. E a pensarci bene anche Voi siete il vostro ideale. I due anni che ci siamo lasciati alle spalle sono stati davvero impegnativi per alcuni di voi. Per altri ancora questi anni hanno preso il volto di una scala ripida e interminabile, fitta di ostacoli e novità non sempre gradevoli. Eppure non vi siete fermati, avete continuato a salire la vostra scala personale, talvolta aiutando i vostri compagni, piolo dopo piolo, in attesa del momento giusto per darvi lo slancio e superare l'ultimo scalino perché in fondo lo sapete: lassù c'è qualcosa di grande che vi aspetta e non vede l'ora di scoprire di cosa si tratti.

Anche questo anno abbiamo scelto di guardare nella stessa direzione in cui state guardando voi ora, al Futuro. Nel farlo, abbiamo pensato di ampliare e arricchire di novità le occasioni di incontro, con **appuntamenti one-to-one, laboratori interattivi, spazi espositivi** dedicati alle singole scuole, incontri con professionisti e possibilità di approfondire tematiche di interesse.

Nessun momento, infatti, sarà più giusto di quello in cui decidete che cosa vorrete fare da grandi. Quindi è importante scegliere bene, con cognizione di causa, e riconoscere quando un consiglio può essere

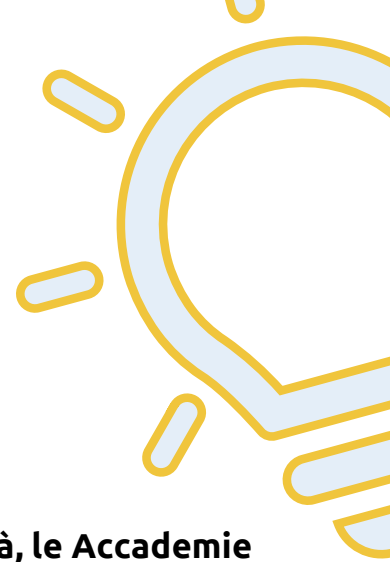
utile. Per prima cosa, quindi, per aiutarvi a **compiere una scelta consapevole** potete partecipare al Salone dello Studente in una doppia formula, in streaming e in presenza. Non potete partecipare al Salone dello Studente in presenza perché la città dove si tiene l'evento è troppo lontana? Nessun problema, potrete collegarvi in diretta all'evento seduti al vostro banco, grazie al servizio di streaming live. Non potrete esserci perché quel giorno avrete il compito in classe di inglese? Abbiamo pensato anche a questo e abbiamo organizzato un FuoriSalone.

Avrete la possibilità di **simulare i test di ammissione**, di parlare con **professionisti, manager ed esperti, valutare le vostre soft skill** e confrontarvi con **professori e psicologi**. Il Salone dello Studente, vi darà la possibilità di non precludervi nulla e di avere una visione completa di quello che può essere il vostro percorso post-diploma: che si tratti di proseguire gli studi, di optare per il mondo del lavoro, di provare a portare avanti entrambi o addirittura di aiutarvi, prima di tutto, a scegliere di intraprendere **un percorso di vita**. Ad attendervi **tutte le carriere post diploma**, gli esperti dell'orientamento con i consigli per superare i test di ammissione, gli appuntamenti per scoprire le professioni del futuro, un calendario di presentazioni e webinar per **dialogare con i tutor** delle migliori **Università e Accademie**, e molto altro ancora troverete visitando il sito [www.salonedellostudente.it](http://www.salonedellostudente.it). Vi auguro un 2022 ricco di possibilità e impavido, e vi ringrazio di cuore per essere un ideale così radioso. Vi aspettiamo il 29 e il 30 settembre per inaugurare insieme questo nuovo cammino.

# ESPOSITORI\*

- ACCADEMICA CINEMA E RECITAZIONE
- ACCADEMIA DELLA PUBBLICITÀ
- ACCADEMIA DI BELLE ARTI DI BRESCIA SANTA GIULIA
- ACCADEMIA ITALIANA ARTE - MODA - DESIGN
- ASPIC COUNSELING
- ARTI AGENZIA REGIONALE TOSCANA PER L'IMPIEGO
- BANCA INTESA SAN PAOLO
- COMUNE DI PISA
- CONFCOMMERCIO PISA E LIVORNO
- CONSULENTI DEL LAVORO
- CREATIVE LAB
- DISPENSO - TEST D'AMMISSIONE
- DSU TOSCANA - AGENZIA REGIONALE PER IL DIRITTO ALLO STUDIO UNIVERSITARIO
- ESERCITO ITALIANO
- ESN-ERASMUS STUDENT NETWORK PISA
- ESPERTI CONTABILI - CNPR
- FONDAZIONE ITS ATE: ACCADEMIA TECNOLOGICA EDILIZIA
- FONDAZIONE ITS E.A.T. – ECCELLENZA AGROALIMENTARE TOSCANA
- FONDAZIONE ITS ENERGIA E AMBIENTE
- FONDAZIONE ITS JOBSACADEMY
- FONDAZIONE ITS JOBSFACTORY
- FONDAZIONE ITS M.I.T.A. – MADE IN ITALY TUSCANY ACADEMY
- FONDAZIONE ITS PER LA MOBILITÀ SOSTENIBILE ISYL – ITALIAN SUPER YACHT LIFE
- FONDAZIONE ITS PER LE NUOVE TECNOLOGIE PER IL MADE IN ITALY MACHINA LONATI
- FONDAZIONE ITS PRIME PER LA MANUTENZIONE INDUSTRIALE
- FONDAZIONE ITS PRODIGI – PROFESSIONE DIGITALE
- FONDAZIONE ITS TURISMO, ARTE E BENI CULTURALI – TAB
- FONDAZIONE ITS VITA – PER LE NUOVE TECNOLOGIE DELLA VITA
- GUARDIA COSTIERA
- HURRAH
- IED- ISTITUTO EUROPEO DI DESIGN
- IRSOO
- ISTITUTO MARANGONI
- ISTITUTO MODARTECH
- LABA FIRENZE
- NABA - NUOVA ACCADEMIA DI BELLE ARTI
- NISSOLINO CORSI
- PIATTAFORMA SISTEMA FORMATIVO MODA
- POLIMODA
- QUESTIONARIO DI INTERESSE ALLE AREE UNIVERSITARIE
- RUFA - ROME UNIVERSITY OF FINE ARTS
- SCUOLA NORMALE SUPERIORE
- SCUOLA SUPERIORE PER MEDIATORI LINGUISTICI CARLO BO
- SCUOLA SUPERIORE SANT'ANNA PISA
- SMEMORANDA
- SSML PISA
- SSML UNICOLLEGE - FIRENZE MANTOVA
- TEACHER'S CORNER
- TEST DI ORIENTAMENTO BY PEGASO
- THESIGN COMICS & ARTS ACADEMY- FIRENZE
- UNIVERSITÀ CARLO CATTANEO- LIUC
- UNIVERSITÀ DEGLI STUDI DI FIRENZE
- UNIVERSITÀ DEGLI STUDI DI GENOVA
- UNIVERSITÀ DEGLI STUDI DI SIENA
- UNIVERSITÀ DI PISA
- UNIVERSITÀ IULM
- UNIVERSITÀ PER STRANIERI DI SIENA
- UNIVERSITÀ TELEMATICA PEGASO
- UNIVERSITÀ CATTOLICA DEL SACRO CUORE
- UNIVERSITAS MERCATORUM
- UFFICIO SCOLASTICO REGIONALE PER LA TOSCANA

# L'ESPERIENZA AL SALONE



# 1

## PADIGLIONE ESPOSITIVO

- Dialoga con tutti **gli espositori, le Università, le Accademie e gli ITS** navigando tra i vari stand del Salone;
- Scansiona i QR-code e scopri le vetrine virtuali troverai i contenuti multimediali, i video e le brochure.

## TEST ORIENTAMENTO e D'INGRESSO

- Mettiti alla prova e valuta le tue competenze con i nostri **test**;
- Scopri le tue attitudini con i nostri **questionari di interesse** alle aree universitarie e individua quale tipologia ti è più affine.

# 2

## INCONTRI DI ORIENTAMENTO

# 3

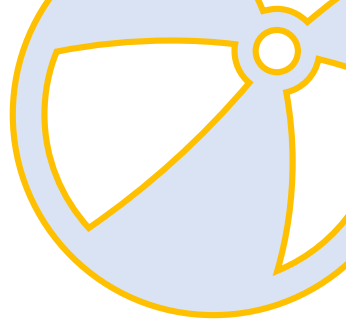
- Partecipa a degli Incontri in aula e live a ciclo continuo dove le Università, le accademie e le scuole di formazione. Presenteranno la loro **offerta formativa e programmi di studio**.
- Segui i seminari di orientamento organizzati dall'Università di Pisa: ***Come gestire l'ansia e rendersela amica, L'abilità di scegliere, La motivazione nello studio***

## PERCORSI A TEMA

- Scansiona il QR-code presente all' INFOPOINT o sul programma del Salone;
- Scegli l'**Area Tematica** di tuo interesse;
- Scopri le Università, le Accademie e gli ITS perfetti per te.

# 4

# L'ESPERIENZA PER GLI STUDENTI



## 5 SIMULAZIONI TEST D'INGRESSO

Un'aula Test completamente dedicata ai Test d'ammissione all'Università

Prova la simulazione dei Test d'Ammissione personalizzati per ogni corso di laurea a numero chiuso:

**MEDICINA – INGEGNERIA – ECONOMIA**

Scopri il punteggio ottenuto e confrontati con i ragazzi del team Dispenso per scoprire come prepararti al meglio al Test.

## SPORTELLI PSICOLOGICI

Due aree ascolto dedicate agli studenti

- Sportello di Ascolto e Orientamento con gli psicologi dell'Università di Pisa
- Sportello di Counseling – Aspica

# 6

NB: Riservati agli studenti, i colloqui presso gli sportelli si terranno a ciclo continuo. Per prenotarsi allo sportello ASPICA è necessario recarsi al desk.

## 7 INDECISO SUL TUO FUTURO?

Sergio Bettini, psicologo dell'Orientamento, vi accompagnerà verso la scelta del vostro domani durante i suoi incontri «*Decidere in condizioni di incertezza*»

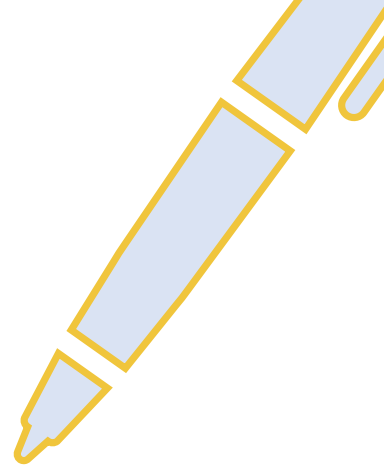


*Sergio Bettini*  
Psicologo

**TUTTI I GIORNI  
DALLE 9.00 ALLE 13.30**



# L'ESPERIENZA PER I DOCENTI



## PERCORSO DOCENTI

# 8

Un palinsesto ad hoc pensato per un coinvolgimento diretto di docenti, esperti di formazione, istituzioni del mondo scolastico e professionisti. La partecipazione alle attività sarà regolarmente attestata e ritenuta valida ai fini dell'aggiornamento professionale.

---

## TEACHER'S CORNER

All'infopoint potrai richiedere un abbonamento gratuito al quotidiano ItaliaOggi con l'inserto AziendaScuola, un settimanale dedicato al mondo della scuola.

# 9

**TUTTI I GIORNI  
DALLE 9.00 ALLE 13.30**



# Università di Pisa

CAMPUS  
PISA

L'Università di Pisa partecipa alle giornate di orientamento del Salone dello Studente con tutti i Dipartimenti e le Aree Formative, lo Sportello di Orientamento e Sostegno agli studenti e la Direzione didattica e servizi agli studenti.

## TUTTI I GIORNI

- **Presentazioni non-stop delle modalità di accesso ai corsi di laurea**

### SALA UNIVERSITÀ DI PISA

9:45-10:15 Area delle scienze

10:15-10:45 Area medica

10:45-11:15 Area Giuridico politico economica

11:15-11:45 Area Ingegneria

11:45- 12:15 Area Umanistica

12:15-12:45 Area Agraria e Veterinaria

- **Seminari di Orientamento alla scelta:**

- 1) Come gestire l'ansia e rendersela amica
- 2) L'abilità di scegliere
- 3) La motivazione nello studio

- **Presentazioni sui Servizi di Ateneo, Diritto allo Studio e Accesso ai corsi**

**29 settembre - Ore 10.35 – 11.05:** Agorà Vivere e Studiare a Pisa

**30 settembre - Ore 11.35 – 12.05:** Agorà Vivere e Studiare a Pisa



## AGRARIA E VETERINARIA

- Medicina Veterinaria
- Scienze agrarie
- Scienze dei prodotti erboristici e della salute
- Scienze e tecnologie delle produzioni animali
- Tecniche di allevamento animale ed educazione cinofila
- Viticoltura ed enologia

## DISCIPLINE UMANISTICHE

- Discipline dello spettacolo e della comunicazione
- Filosofia
- Informatica umanistica
- Lettere
- Lingua e cultura italiana per stranieri
- Lingue e letterature straniere
- Scienze dei beni culturali
- Scienze del turismo
- Scienze della formazione primaria
- Scienze per la pace: cooperazione internazionale e trasformazione dei conflitti
- Storia

## INGEGNERIA

- Ingegneria aerospaziale
- Ingegneria biomedica
- Ingegneria chimica
- Ingegneria civile ambientale e edile
- Ingegneria dell'energia
- Ingegneria delle telecomunicazioni
- Ingegneria edile-architettura
- Ingegneria elettronica
- Ingegneria gestionale
- Ingegneria informatica
- Ingegneria meccanica
- Ingegneria per il design industriale
- Scienze marittime e navali

## SCIENZE MATEMATICHE, FISICHE E DELLA NATURA

- Biotecnologie
- Chimica
- Chimica per l'industria e l'ambiente
- Fisica
- Informatica
- Informatica umanistica
- Matematica
- Scienze biologiche
- Scienze geologiche
- Scienze marittime e navali
- Scienze naturali ed ambientali

## MEDICINA E FARMACIA

- Chimica e tecnologie farmaceutiche
- Dietistica
- Farmacia
- Fisioterapia
- Igiene dentale
- Infermieristica
- Logopedia
- Medicina e chirurgia
- Odontoiatria e protesi dentaria
- Ostetricia
- Podologia
- Scienze dei prodotti erboristici e della salute
- Scienze e tecniche di psicologia clinica e della salute
- Scienze motorie
- Tecnica della riabilitazione psichiatrica
- Tecniche audioprotesiche
- Tecniche della prevenzione nell'ambiente e nei luoghi di lavoro
- Tecniche di laboratorio bioedico
- Tecniche di radiologia medica, per immagini e radioterapia
- Terapia della neuro e psicomotricità dell'età evolutiva

## SCIENZE GIURIDICHE, ECONOMICHE E SOCIALI

- Banca, finanza e mercati finanziari
- Diritto dell'impresa, del lavoro e delle pubbliche amministrazioni
- Economia aziendale
- Economia e legislazione dei sistemi logistici
- Economia e commercio
- Giurisprudenza
- Giurisprudenza (Accademia Navale)
- Management for business and economics
- Scienze del servizio sociale
- Scienze del turismo
- Scienze marittime e navali
- Scienze politiche

Per partecipare all'evento, iscriviti e ottieni il tuo pass sul sito [www.salonedellostudente.it](http://www.salonedellostudente.it)

Cerca lo stand dell'Università nella mappa dell'evento e scopri tutta l'offerta formativa

[www.unipisa.it](http://www.unipisa.it)



# PROGRAMMA INCONTRI IN AULA

Segui gli eventi in live  
streaming sul sito  
[www.salonedellostudente.it](http://www.salonedellostudente.it)

## 29 settembre

### ore 9.30 – 12.40 a ciclo continuo

■ Sala Test

#### **Simulazione Test d'ammissione corsi di laurea**

MEDICINA | INGEGNERIA | ECONOMIA

**Dalle ore 9.30 – 12.40 a ciclo continuo sono aperti gli sportelli psicologici per colloqui individuali dedicati agli studenti:**

- Sportello di Ascolto e Orientamento con gli psicologi dell'Università di Pisa
- Sportello di Counseling – Aspic

### Ore 9.30 – 10.00

■ Agorà vivere e studiare a Pisa

#### **Vivere e Studiare a Pisa**

Incontro sul Diritto allo Studio

■ Casa dello Studente

#### **Sistema ITS di Regione Toscana**

Presentazione dell'offerta formativa

### Ore 9.45-10.15

■ Sala Università di Pisa

#### **Area delle Scienze**

Presentazione delle modalità di accesso ai corsi di laurea dell'Università di Pisa

■ Sala Studiare in Toscana

#### **Opportunità professionali della Forza Armata**


Incontro a cura di Esercito Italiano

■ Sala Orientamento

#### **Università degli studi di Genova**

Presentazione dei corsi di laurea

### Ore 10.00 – 10.30

■ Agorà vivere e studiare a Pisa 

#### **Taglio del Nastro e inaugurazione della XXV^ Edizione del Salone dello Studente**

■ Sala Seminari

#### **L'abilità di scegliere**

Incontro a cura di Università di Pisa

■ Casa dello Studente

#### **Una professione nuova: l'Esperto contabile. Chi è e come lo si diventa**

Incontro a cura di CNPR – Esperti Contabili



Grandi Eventi



Percorso docenti



Sustainable Development Goals

# PROGRAMMA INCONTRI IN AULA

Segui gli eventi in live  
streaming sul sito  
[www.salonedellostudente.it](http://www.salonedellostudente.it)

## 29 settembre

**Ore 10.15-10.45**

 Sala Università di Pisa

### **Area Medica**

Presentazione delle modalità di accesso ai corsi di laurea dell'Università di Pisa

**Ore 10.20 – 10.50**

 Sala Studiare in Toscana

### **Università per Stranieri di Siena**

Presentazione dei corsi di laurea

 Sala Orientamento Generico

### **Università Telematica Pegaso**

Presentazione dei corsi di laurea


**Ore 10.30-11.00**

 Sala Seminari

### **Come gestire l'ansia e rendersela amica**

Incontro a cura di Università di Pisa

**Ore 10.35 – 11.05**

 Agorà Vivere e Studiare a Pisa

### **Università di Pisa**

Presentazione dei corsi di laurea

**Ore 10.40-11.40**

 Casa dello Studente 

### **L'orientamento si racconta: come evitare la dispersione indirizzando verso i corretti percorsi post-scolari**

Incontri validi ai fini della formazione docenti

**Ore 10.45-11.15**

 Sala Università di Pisa

### **Area Giuridico Politico Economica**

Presentazione delle modalità di accesso ai corsi di laurea dell'Università di Pisa

**Ore 11.00-11.30**

 Sala Studiare in Toscana

### **Università degli Studi di Firenze**


Presentazione dei corsi di laurea

 Sala Orientamento

### **NABA Nuova Accademia di Belle Arti**

Presentazione dei corsi

**Ore 11.10 – 11.40**

 Agorà vivere e studiare a Pisa

### **Scuola Superiore Sant'Anna di Pisa**

Presentazione dei corsi di laurea



Grandi Eventi



Percorso docenti



Sustainable Development Goals

# PROGRAMMA INCONTRI IN AULA

Segui gli eventi in live  
streaming sul sito  
[www.salonedellostudente.it](http://www.salonedellostudente.it)

## 29 settembre

**Ore 11.15 - 11.45**

 Sala Università di Pisa

### **Area Ingegneria**

Presentazione delle modalità di accesso ai corsi di laurea dell'Università di Pisa

**Ore 11.15 - 11.55**

 Sala Seminari

### **Decidere in condizioni di incertezza**

Incontro con Sergio Bettini, Psicologo dell'orientamento

**Ore 11.35 - 12.05**

 Sala Studiare in Toscana

### **IED - Istituto Europeo Di Design**

Presentazione dei corsi di laurea

 Sala Orientamento

### **Università Carlo Cattaneo LIUC**

Presentazione dei corsi di laurea


**Ore 11.45 - 12.15**

 Sala Università di Pisa

### **Area Umanistica**

Presentazione delle modalità di accesso ai corsi di laurea dell'Università di Pisa

**Ore 11.45 - 12.15**

 Agorà vivere e studiare a Pisa

### **Scuola Normale Superiore**

Presentazione dei corsi di laurea

 Casa dello Studente

### **"per Merito - il finanziamento sostenibile dedicato agli studenti"**

Incontro a cura di Banca Intesa

**Ore 12.00-12.30**

 Sala Seminari

### **La motivazione nello studio**

Incontro a cura di Università di Pisa

**Ore 12.10 - 12.40**

 Sala Orientamento

### **Generazione Legalità: il videogame che avvicina i giovani al mondo del lavoro in modo etico e trasparente**

Incontro a cura di Consulenti del Lavoro

 Sala Studiare in Toscana

### **Polimoda**

Presentazione dei corsi

**Ore 12.15 - 12.45**

 Sala Università di Pisa

### **Area Agraria e Veterinaria**

Presentazione delle modalità di accesso ai corsi di laurea dell'Università di Pisa



Grandi Eventi



Percorso docenti



Sustainable Development Goals

# PROGRAMMA INCONTRI IN AULA

Segui gli eventi in live  
streaming sul sito  
[www.salonedellostudente.it](http://www.salonedellostudente.it)

## 30 settembre

**ore 9.30 – 12.40 a ciclo continuo**

**Sala Test**

**Simulazione Test d'ammissione corsi di laurea**

MEDICINA | INGEGNERIA | ECONOMIA

**Dalle ore 9.30 – 12.40 a ciclo continuo sono aperti gli sportelli psicologici per colloqui individuali dedicati agli studenti:**

- Sportello di Ascolto e Orientamento con gli psicologi dell'Università di Pisa
- Sportello di Counseling – Aspic

**Ore 10.00 – 10.30**

**Casa dello Studente**

**Social e Green: i mestieri del futuro**

Incontro a cura di Consulenti del Lavoro

**Ore 9.45-10.15**

**Sala Studiare in Toscana**

**Il ruolo della Guardia Costiera nella tutela della Filiera Ittica**

Incontro a cura di Guardia Costiera

**Sala Orientamento**

**Università Cattolica del Sacro Cuore**

Presentazione dei corsi di laurea

**Agorà vivere e studiare a Pisa**

**Vivere e Studiare a Pisa**

Incontro sul Diritto allo Studio

**Sala Università di Pisa**

**Area delle scienze**

Presentazione delle modalità di accesso ai corsi di laurea dell'Università di Pisa

**Ore 10.00 – 10.30**

**Casa dello Studente**

**"The Erasmus Adventure: un'esperienza che ti cambia la vita".**

Incontro a cura di ESN Erasmus Student Network Pisa

**Sala Seminari**

**La motivazione nello studio**

Incontro a cura di Università di Pisa

**Ore 10.15 – 10.45**

**Sala Università di Pisa**

**Area medica**

Presentazione delle modalità di accesso ai corsi di laurea dell'Università di Pisa



Grandi Eventi



Percorso docenti




Sustainable Development Goals


# PROGRAMMA INCONTRI IN AULA


Segui gli eventi in live  
streaming sul sito  
[www.salonedellostudente.it](http://www.salonedellostudente.it)

## 30 settembre

**Ore 10.20 – 10.50**

 Sala Studiare in Toscana  
**Università degli Studi di Siena**  
Presentazione dei corsi di laurea



 Sala Orientamento  
**NABA Nuova Accademia di Belle Arti**  
Presentazione dei corsi di laurea

 Agorà Vivere e Studiare a Pisa  
**Scuola Normale Superiore**  
Presentazione dei corsi di laurea

**Ore 10.30-11.00**

 Sala Seminari  
**L'abilità di scegliere**  
Incontro a cura di Università di Pisa


**Ore 10.40-11.40**


 Casa dello Studente   
**Gli ITS: le opportunità della riforma**  
Incontri validi ai fini della formazione  
docenti


**Ore 10.45 – 11.15**

 Sala Università di Pisa  
**Area Giuridico Politico Economica**  
Presentazione delle modalità di  
accesso ai corsi di laurea dell'Università  
di Pisa


**Ore 11.00-11.30**

 Sala Studiare in Toscana  
**Universitas Mercatorum**  
Presentazione dei corsi di laurea


 Sala Orientamento  
**Università IULM**  
Presentazione dei corsi di laurea

 Agorà Vivere e Studiare a Pisa  
**Scuola Superiore Sant'Anna**  
Presentazione dei corsi di laurea

**Ore 11.15 –11.45**

 Sala Università di Pisa  
**Area ingegneria**  
Presentazione delle modalità di  
accesso ai corsi di laurea dell'Università  
di Pisa

**Ore 11.15-11.55**

 Sala Seminari  
**Decidere in condizioni di incertezza**  
Incontro con Sergio Bettini, Psicologo  
dell'orientamento



Grandi Eventi



Percorso docenti



Sustainable Development Goals


# PROGRAMMA INCONTRI IN AULA

Segui gli eventi in live  
streaming sul sito  
[www.salonedellostudente.it](http://www.salonedellostudente.it)

## 30 settembre


**Ore 11.35 – 12.05**

 Sala Orientamento  
**Scuola Superiore Mediatori  
Linguistici Carlo Bo**  
Presentazione dei corsi



 Agorà Vivere e Studiare a Pisa  
**Università di Pisa**  
Presentazione dei corsi di laurea

 Sala Studiare in Toscana  
**Sistema ITS di Regione Toscana**  
Presentazione offerta formativa


**Ore 11.45 –12.15**

 Sala Università di Pisa  
**Area umanistica**  
Presentazione delle modalità di  
accesso ai corsi di laurea dell'Università  
di Pisa


**Ore 11.50-12.10**

 Casa dello Studente  
**Una guida verso la scelta  
universitaria**   
Incontro a cura di Dispenso


**Ore 12.00-12.30**

 Sala Seminari  
**Come gestire l'ansia e rendersela  
amica**  
Incontro a cura di Università di Pisa

**Ore 12.15 –12.45**

 Sala Università di Pisa  
**Area agraria e veterinaria**  
Presentazione delle modalità di  
accesso ai corsi di laurea dell'Università  
di Pisa

**Ore 12.10-12.40**

 Sala Studiare in Toscana  
**Laba Firenze**  
Presentazione dei corsi



Grandi Eventi



Percorso docenti



Sustainable Development Goals

**STUDIARE**

**VIVERE**

**A PISA**

### **Dove studiare?**

Scegli tra l'eccellenza italiana: **Università di Pisa, Scuola Normale Superiore, Scuola Superiore Sant'Anna Pisa**



### **Dove vivere?**

Il **Diritto allo Studio Universitario** assegna borse e posti **alloggio** nelle proprie strutture agli **studenti residenti fuori sede**



### **Come spostarsi?**

Il **centro e le principali sedi universitarie** sono a portata di **bicicletta**. C'è poi un servizio urbano di **autobus** che serve la città e le zone limitrofe



### **Cosa fare nel tempo libero?**

Visita i **musei, le associazioni, i cinema e i teatri** della città e partecipa alle numerose **attività sportive** organizzate nell'ambito universitario.



**Stand e incontri per chi vuole studiare a Pisa**

**A CAMPUS PISA – SALONE DELLO STUDENTE**  
**Il 29-30 Settembre**

[www.salonedellostudente.it](http://www.salonedellostudente.it)

# COME ISCRIVERSI

Clicca sul link per iscriversi all'evento in presenza o in streaming:  
<https://www.salonedellostudente.it/iscrizione-salone-pisa/>

## **Per iscrivere i propri studenti all'evento in presenza e ottenere il pass d'ingresso:**

1. Per prenotare l'ingresso all'evento, se si è già iscritti alla piattaforma effettuare il Login > Tasto in alto a destra ACCEDI.
2. Se non si è iscritti alla piattaforma > Tasto in alto a destra ACCEDI > selezionare REGISTRATI e seguire le indicazioni.
3. Una volta effettuata la registrazione alla piattaforma, controllare di aver ricevuto la mail di conferma nella propria casella di posta elettronica (anche in posta indesiderata) e cliccare sul link contenuto che confermerà la vostra registrazione (da: Campus Orienta Digital, oggetto: Campus Orienta Digital – Richiesta attivazione account).
4. Ora è possibile prenotare l'ingresso all'evento, quindi clicca sul bottone in basso ISCRIVITI AL SALONE.
5. A questo punto verrai reindirizzato al Calendario dove potrai selezionare il giorno che più preferisci cliccando sulle frecce a sinistra e a destra sullo sfondo blu.
6. Una volta selezionato il giorno, per prenotare l'ingresso, clicca sulla freccia blu in alto a destra a fianco di "Posti disponibili".
7. In questo modo visualizzerai un modulo da compilare in ogni sua parte. Raccomandiamo di compilare tutti i campi durante l'iscrizione – anche quelli non obbligatori.
8. Per ultimare la richiesta di prenotazione spunta la casella relativa al consenso della privacy policy.
9. Cliccando su PRENOTA la registrazione è completata. Riceverai la mail di conferma d'iscrizione al Salone alla vostra casella mail (da: Campus Orienta Digital – Oggetto: Campus Orienta Digital – CONFERMA PRENOTAZIONE). Se così non fosse suggeriamo di controllare anche la casella di Posta Indesiderata.
10. **Entro le 48 ore successive, il docente dovrà fare iscrivere singolarmente gli studenti che parteciperanno all'evento, condividendo con loro il link che troverà nel PDF allegato per e-mail.**
11. **Ricordiamo che NON E' POSSIBILE FAR ACCEDERE I PROPRI STUDENTI FOTOCOPIANDO IL PASS DI INGRESSO DEL DOCENTE. OGNI PASS E' PERSONALE E NOMINALE.**

Per iscriversi all'evento in **Streaming** selezionare la voce: «**ISCRIVITI AL LIVE IN STREAMING**», a seguito dell'iscrizione non si riceverà nessun link e per partecipare bisognerà selezionare la voce «**ACCEDI ALL'EVENTO**» che il primo giorno del salone sarà presente in homepage.

## **SERVE AIUTO?**

In caso di difficoltà o se non hai ricevuto la mail di conferma inviare una mail a [salonedellostudente@class.it](mailto:salonedellostudente@class.it) indicando il tuo nome e cognome, il Salone presso cui ci si è iscritti ed il nome della Scuola, nonché la provincia.



# ISCRIZIONE DOCENTE PER LE CLASSI



**CAMPUS**  
orienta  
DIGITAL

Grazie per aver prenotato il tuo ingresso.

## Riepilogo prenotazione:

Docente Test  
docente.test@outlook.it  
CTP POLICORO

## SALONE DELLO STUDENTE:

Salone dello Studente di Catania

## Data appuntamento:

Mercoledì 27 alle 08:30

## Codice univoco:

Presentati il giorno e l'ora scelti in fase di prenotazione **con il codice univoco c97dk5ersfeh79tpdogg.**



## ISCRIZIONE STUDENTI E DOCENTI ACCOMPAGNATORI

Condividi il seguente link ai tuoi studenti per riservare loro un accesso alla data e all'ora da te scelti:

<https://iscriviti.salonedellostudente.it/share/c97dk5ersfeh79tpdoh0>

**Pass  
Docente da  
mostrare  
all'ingresso  
dell'evento**

## LINK PER IL PASS DEI TUOI STUDENTI E/O ACCOMPAGNATORI

**Copia, incolla e invia** il link ai tuoi studenti affinché ciascuno provveda alla propria iscrizione e ottenga il pass di ingresso personale.

**N.B.** Questa immagine è un esempio e questo link non è valido. Il link per i tuoi studenti **si trova all'interno della mail e nel pass pdf che riceverai alla tua casella mail** dopo esserti iscritto all'evento



# Community

## PROTAGONISTI DEL SALONE

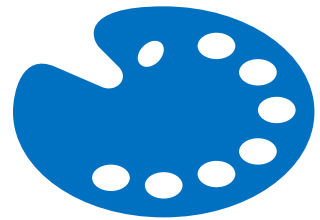
### Casa dello Studente

Un'area interamente dedicata alle scuole e ai laboratori attivi.

**ESPONI IL TUO PROGETTO** Ciascun istituto potrà scegliere di dare risonanza ad un progetto interno, illustrando le modalità di lavoro ed i risultati raggiunti o gli obiettivi prefissati.

Spazio, dunque, agli studenti che saranno chiamati a raccontare le attività.

Per partecipare è necessario scrivere a [salonedellostudente@class.it](mailto:salonedellostudente@class.it)



### Il Salone è social!

Durante la visita troverai un'area dove immortalare questo giorno. Scatta la foto con i tuoi compagni e amici e condividila con **@salonedellostudente**, Non dimenticarti poi dell'hashtag dell'evento **#salonedellostudente**.

Seguici per vivere il dietro le quinte del Salone, per scoprire le novità e soprattutto per scoprire se sei stato scelto come volto di Campus!



Troverai lo spazio selfie sulla mappa del salone con il simbolo

### Risparmio della carta

Il Salone dello Studente è dal 2015 impegnato nella riduzione della produzione di carta. Per consultare il programma delle Sale e dei Laboratori, inquadra i QR CODE all'interno dell'evento oppure scarica il programma gratuitamente dal sito [www.salonedellostudente.it](http://www.salonedellostudente.it)

# INFORMAZIONI UTILI



## COME RAGGIUNGERCI

**Ippodromo San Rossore, Via della Sterpaia, 1 Pisa**

L'ippodromo si trova nel Parco di San Rossore a circa 2 km dal centro di Pisa.

**SARÀ DISPONIBILE UNA NAVETTA DALLE ORE 8.30 DALLA STAZIONE DI PISA SAN ROSSORE ALL'IPPODROMO DI SAN ROSSORE**

### In auto provenendo da sud

Uscire a Pisa – centro della A12 o uscita Aurelia – Viareggio della S.G.C. Firenze – Pisa – Livorno, imboccare l'Aurelia in direzione nord, superare il ponte sul fiume Arno, alla terza rotatoria dopo il ponte girare a sinistra sul Viale delle Cascine.

### In auto provenendo da nord

Uscire dalla A12 a Pisa – nord, imboccare l'Aurelia in direzione sud, alla prima rotatoria prendere la prima uscita che immette sul Viale delle Cascine che porta all'ippodromo. La cartellonistica stradale vi aiuterà a non sbagliare. In treno / autobus / aereo. Una volta giunti alla Stazione Centrale di Pisa o all'Aeroporto, l'ippodromo è raggiungibile solo utilizzando il servizio taxi.



## INFOLINE UFFICIO SCUOLE

Per ogni necessità puoi contattare il Team Scuole:



**Rosalba**  
[salonedellostudente  
@class.it](mailto:salonedellostudente@class.it)  
02 58219.329



**Barbara**  
[salonedellostudente  
@class.it](mailto:salonedellostudente@class.it)  
02 58219.732



**Manuela**  
[salonedellostudente  
@class.it](mailto:salonedellostudente@class.it)  
02 58219.360



**Beatrice**  
[Bmigliorini  
@class.it](mailto:Bmigliorini@class.it)  
0258219.078

Se ti trovi all'evento, individua l'Infopoint Campus sulla mappa oppure chiedi allo Staff presente nelle Aule di indicarti la direzione

Mail: [salonedellostudente@class.it](mailto:salonedellostudente@class.it)



## PARTECIPA IN SICUREZZA

Raccomandiamo l'uso della mascherina FFP2 all'interno dei padiglioni, avendo cura di coprire naso e bocca.



## PCTO

Partecipare al Salone dello Studente ti permette di ottenere **fino a 10 crediti PCTO**, per maggior informazioni e per stilare la convenzione, contattare l'ufficio scuole.

# 2022 | CAMPUS PISA | Salone dello Studente

29 | 30 settembre  
Pisa – Ippodromo di San Rossore

[www.salonedellostudiante.it](http://www.salonedellostudiante.it)

E' un evento



Con la partecipazione di



Ministero dell'Istruzione  
Ufficio Scolastico Regionale per la Toscana

Sponsor



Partner



Media Partner



Con il patrocinio di:

