

## **D3\_L15\_Relazione Assicurazione della Qualità**

## Sommario

<b>1. Assicurazione della qualità: nuovo assetto</b> .....	3
<i>1.1 Politiche della qualità e principali attori</i> .....	3
<b>2. Il Presidio della Qualità</b> .....	7
<b>3. Descrizioni nuove funzioni AQ in piattaforma e opinione degli studenti</b> .....	9
<i>3.1 Descrizione piattaforma lato docente</i> .....	10
<i>3.2 Opinione degli studenti</i> .....	11
<i>3.2.1 Opinione degli studenti a livello generale</i> .....	11
<i>3.2.2 Opinione degli studenti laureandi</i> .....	13
<i>3.2.3 Opinione degli studenti laureati (dopo un anno dal conseguimento del titolo)</i> .....	14

## 1. Assicurazione della qualità: nuovo assetto

### Premessa

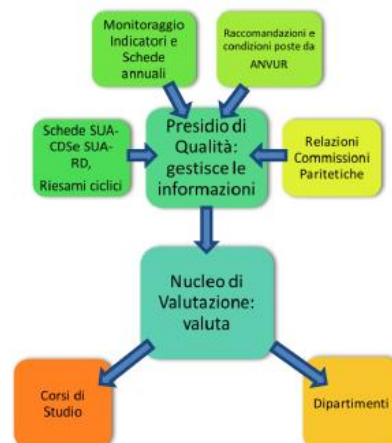
Il sistema AVA (Autovalutazione Valutazione Accreditemento) ha l'obiettivo di verificare e garantire la qualità della didattica e ricerca, mediante l'applicazione di un modello di Assicurazione della Qualità (fondato su procedure interne di progettazione, gestione, autovalutazione e miglioramento delle attività formative e scientifiche e su una verifica effettuata in modo chiaro e trasparente). La verifica si traduce in un giudizio di Accreditemento, esito di un processo mediante il quale vengono riconosciuti a un Ateneo e CdS il possesso (Accreditemento iniziale) o la permanenza (Accreditemento periodici) dei Requisiti di Qualità che lo rendono idoneo a svolgere delle proprie funzioni istituzionali.

### 1.1 Politiche della qualità e principali attori

Le politiche della qualità sono definite dagli Organi di Governo, monitorate dal Presidio della Qualità e valutate dal Nucleo di Valutazione. La verifica dell'attuazione delle Politiche per la Qualità e di un adeguato e corretto svolgimento dei meccanismi e delle procedure in cui si sostanzia il sistema di Assicurazione Qualità (AQ) interno è demandata al Presidio della Qualità di Ateneo (PQA), mentre al Nucleo di Valutazione (NdV) è affidato il compito di sorvegliare sul funzionamento complessivo del sistema al fine di verificarne a sua efficace e coerente applicazione con riferimento alle singole articolazioni interne e all'Ateneo nel suo complesso.

Nel dettaglio, il Presidio della Qualità di Ateneo (PQA) è una struttura che sovrintende allo svolgimento delle procedure di AQ a livello di Ateneo, nei Corsi di Studio (CdS) e nei Dipartimenti, in base agli indirizzi formulati dagli Organi di Governo, assicurando la gestione dei flussi informativi interni ed esterni e sostenendo l'azione delle strutture. Supporta il Rettore, la Facoltà e i Corsi di Studio per attività comuni in materia di Qualità. In particolare, Il PQA:

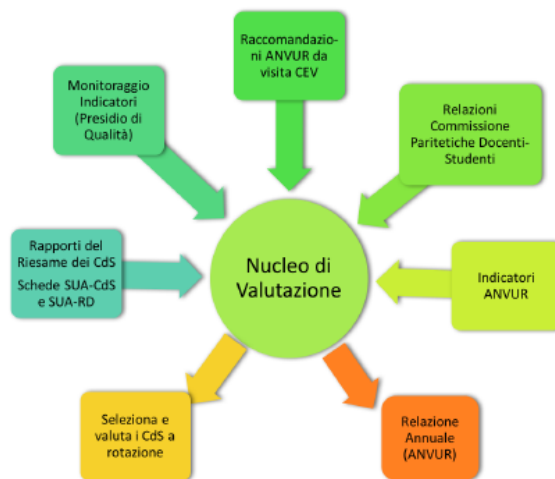
- organizza e verifica la compilazione delle schede SUA CdS e SUA RD
- coordina e supporta le procedure di AQ a livello di Ateneo
- organizza e verifica il Monitoraggio annuale ed il Riesame dei CdS



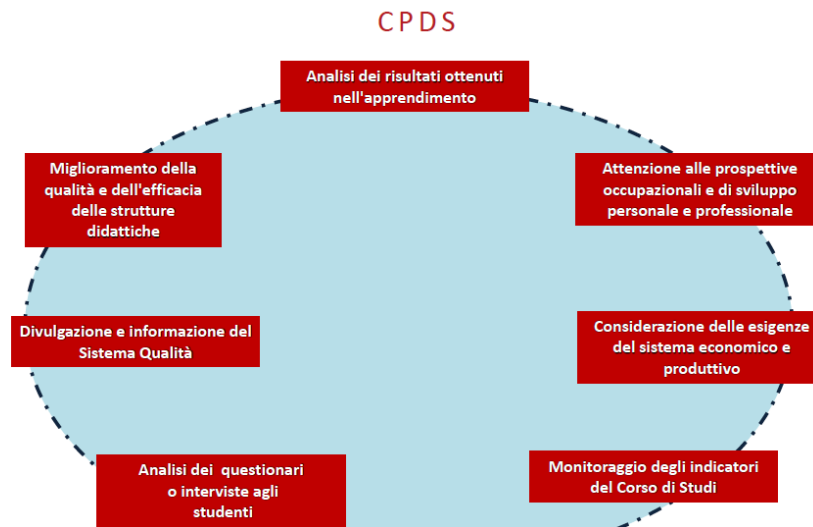
Il Nucleo di Valutazione (NdV) ha il compito di monitorare l'applicazione dei criteri e degli indicatori, qualitativi e quantitativi, stabiliti dall'ANVUR per la valutazione, e di verificare l'adeguatezza del processo di autovalutazione dei Corsi di Studio. Nello specifico, il NdV:

- esprime parere vincolante all'Ateneo dei requisiti per Accredimento Iniziali ai fini dell'istituzione dei nuovi Cds;
- verifica il corretto funzionamento del sistema di AQ e fornisce supporto all'ANVUR e MIUR per il monitoraggio accreditamento iniziale e periodico CdS e loro Sedi;
- fornisce sostegno agli Organi di Governo dell'Ateneo e ANVUR nel monitoraggio dei risultati conseguiti rispetto agli indicatori per la valutazione periodica, e all'Ateneo per la programmazione strategica sulla base delle risultanze della Commissione Paritetica Docenti Studenti (CPDS).

Mentre il PQA attua azioni di controllo e verifica, il NdV definisce metodologia generale e valuta AQ complessiva Ateneo.



La Commissione Paritetica Docenti Studenti (CPDS) svolge attività di monitoraggio dell'offerta formativa, della qualità della didattica e dell'attività di servizio agli studenti da parte dei professori e dei ricercatori, individuano indicatori per la valutazione dei risultati delle stesse e formulano pareri sull'attivazione e la soppressione di Corsi di Studio. La commissione costituita a livello di Dipartimento, di aggregati di CdS omogenei, o eventualmente a livello di struttura di raccordo. È tenuta a redigere una Relazione annuale articolata per CdS e trasmessa al NdV, al PQA e al Senato accademico. Universitas Mercatorum avendo unica Facoltà ha un'unica Commissione Paritetica



Altri attori coinvolti nel processo delle politiche per la qualità sono il Comitato di Indirizzo (CI) e il Corso di Studio (CdS).

Il Comitato di indirizzo (CI) è un organismo composto da esponenti del mondo del lavoro, della cultura e della ricerca, che può essere costituito in rappresentanza stabile delle parti interessate di uno o più CdS.

Il Corso di Studio (CdS) è un ciclo di studi alla cui conclusione si ottiene un titolo di studio. Il termine si applica ai Corsi di Laurea, ai Corsi di Laurea Magistrale e ai Corsi di Laurea Magistrale a Ciclo Unico e, per il terzo ciclo, ai Corsi di Specializzazione e di Dottorato di Ricerca.

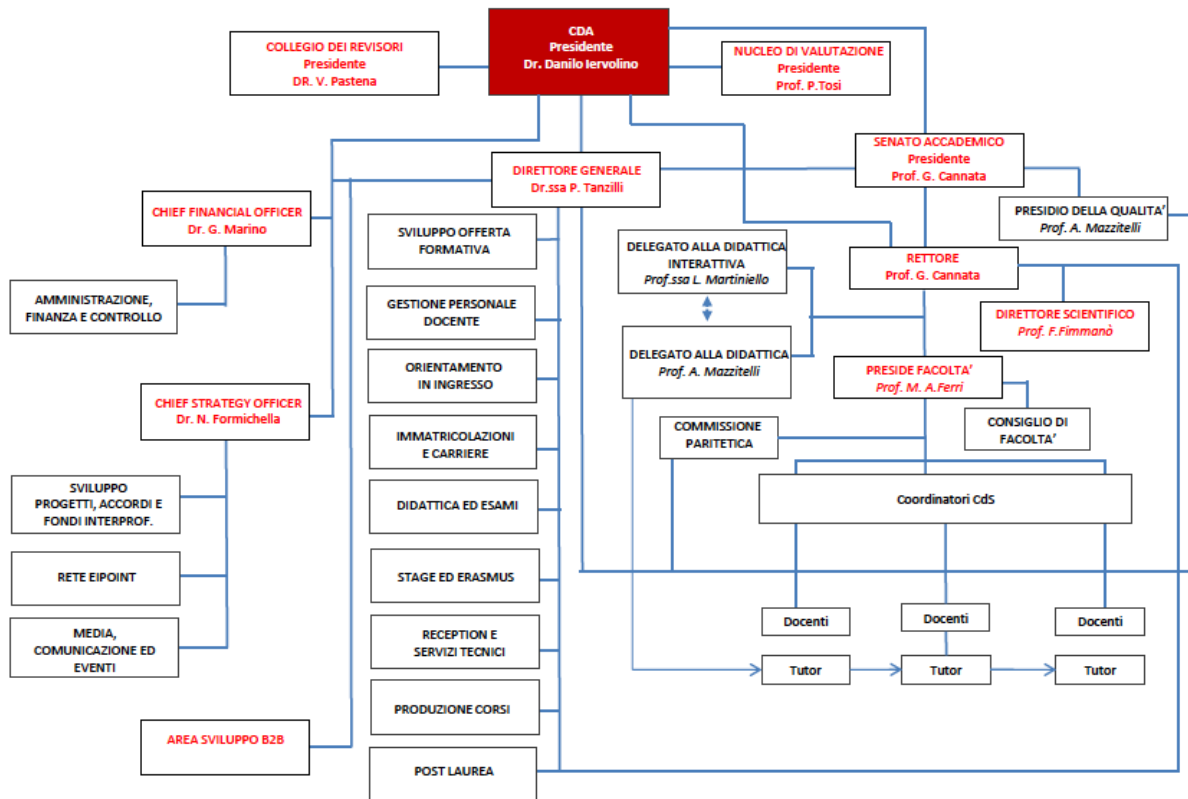
I CdS sono al centro della missione educativa delle Istituzioni di istruzione superiore. Sono progettati attraverso il disegno di una o più figure in uscita, definite attraverso delle loro caratteristiche scientifiche, culturali e/o professionali e, coerentemente, dei percorsi formativi che conducono all'acquisizioni delle conoscenze e competenze specifiche associate ai profili in uscita.

La progettazione deve coinvolgere studenti e interlocutori esterni più appropriati agli obiettivi del corso. Le parti interessate devono essere rappresentate da un Comitato di indirizzo, composto da esponenti del mondo del lavoro e della ricerca scientifica e tecnologica. Devono essere costantemente aggiornati per riflettere le conoscenze più avanzate nelle discipline.



All'interno del processo di Assicurazione della Qualità (AQ), al Rettore spetta la responsabilità complessiva didattica e ricerca dell'Ateneo. Il Direttore Generale è responsabile, sulla base degli indirizzi del Consiglio di Amministrazione (CdA) e del Rettore, della qualità complessiva dei servizi, risorse strumentali e delle attività prestate dal personale tecnico amministrativo. Il Preside attua le deliberazioni del Consiglio di Facoltà (CdF) in materia di Qualità, sovrintendendo allo svolgimento attività didattiche e organizzative. Il Coordinatore del Corso di Studio (CdS) è responsabile del progetto didattico.

## ORGANIGRAMMA UNIVERSITA' TELEMATICA «UNIVERSITAS MERCATORUM»



## 2. Il Presidio della Qualità

Il Presidio della Qualità (PQA) è una struttura interna dell'Ateneo con funzioni di promozione della cultura della qualità nell'Ateneo, di consulenza agli organi di governo dell'Ateneo sulle tematiche dell'AQ, di sorveglianza e monitoraggio dei processi di AQ di promozione del miglioramento continuo della qualità e supporto alle strutture dell'Ateneo nella gestione dei processi per l'AQ.

Il PQA ha il compito di sostenere la realizzazione della politica per la qualità definita dagli Organi, approntando gli strumenti organizzativi necessari, pertanto:

- affianca le strutture coinvolte nell'impostazione e nella gestione dei processi coinvolti nell'AQ;
- verifica che tutti i processi si svolgano come previsto, producendo eventualmente le necessarie indicazioni operative;
- monitora i risultati dei processi;
- valuta il raggiungimento degli obiettivi.

Il PQA si colloca così in una posizione di cerniera e organo di trasmissione tra gli organi accademici, compreso il Nucleo di Valutazione (NdV) e i responsabili della qualità a livello di struttura didattica e di ricerca. Agisce inoltre da interlocutore principale verso le CEV durante le visite per l'accREDITAMENTO.

Il rispetto delle attribuzioni e delle funzioni del PQA vengono verificate, innanzi tutto, dal NdV e, in fase di accreditamento, dalla CEV all'interno dei requisiti di AQ per l'Accreditamento Periodico. Il Presidio della Qualità di Ateneo è istituito e organizzato in modo proporzionato alla numerosità e alla complessità delle attività formative e di ricerca dell'Ateneo ed assume un ruolo centrale nell'AQ di Ateneo attraverso:

- la supervisione dello svolgimento adeguato e uniforme delle procedure di AQ di tutto l'Ateneo;
- la proposta di strumenti comuni per l'AQ e di attività formative ai fini della loro applicazione;
- il supporto ai Corsi di Studio e ai loro referenti e ai Direttori di Dipartimento per le attività comuni.

Nell'ambito delle attività formative, il Presidio della Qualità:

- organizza e verifica il continuo aggiornamento delle informazioni contenute nella SUA CdS di ciascun Corso di studio dell'Ateneo,
- sovrintende al regolare svolgimento delle procedure di AQ per le attività didattiche in conformità a quanto programmato e dichiarato,
- organizza e monitora le rilevazioni dell'opinione degli studenti, dei laureandi e dei laureati,
- regola e verifica le attività periodiche di Riesame dei Corsi di Studio,
- valuta l'efficacia degli interventi di miglioramento e le loro effettive conseguenze,
- assicura il corretto flusso informativo da e verso il Nucleo di Valutazione (NdV) e la Commissione Paritetica Docenti Studenti (CPDS).

La composizione del Presidio della Qualità e i compiti sono indicati nella seguente tabella riepilogativa

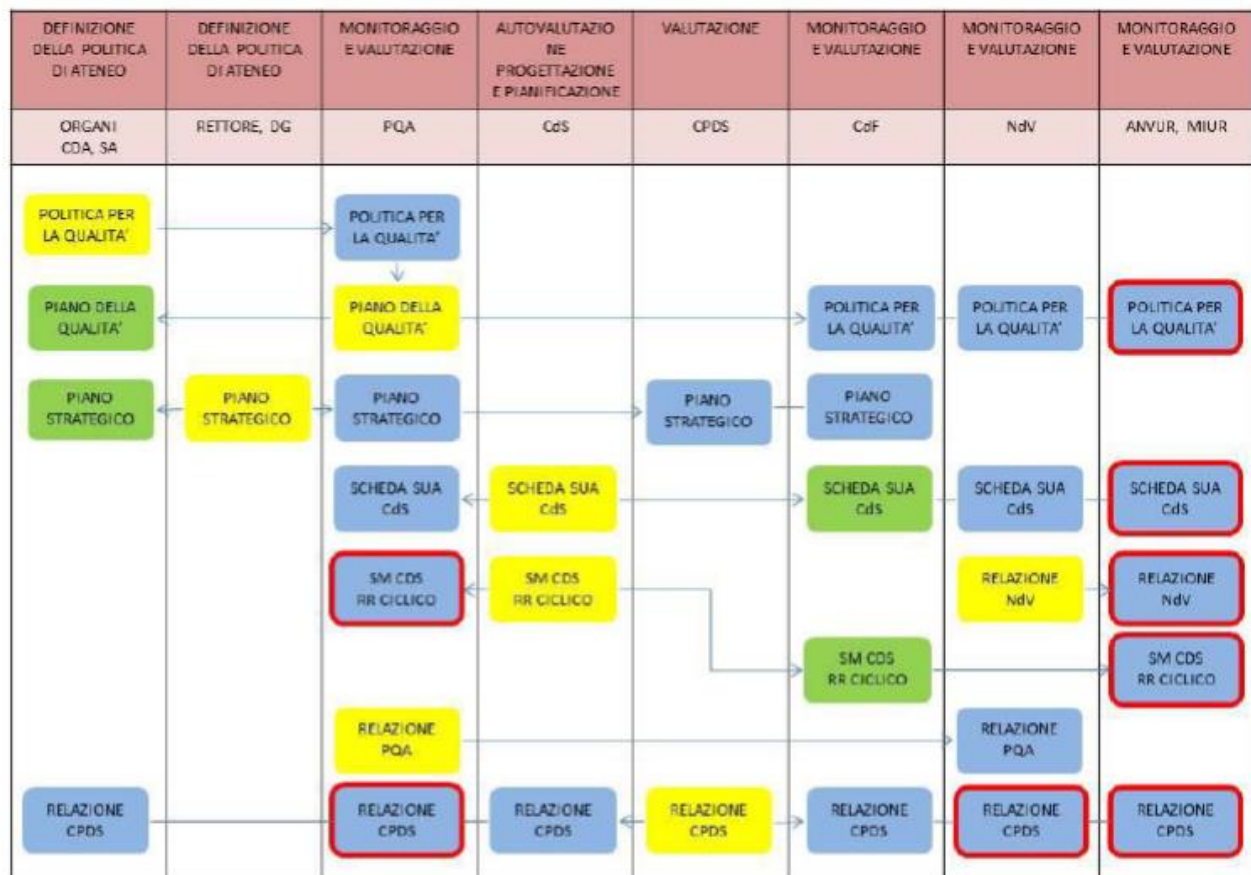
#### Composizione e Requisiti per i Presidi della Qualità – AVA (Allegato I)

Quadro	Informazioni
A - Composizione, organizzazione e funzione del Presidio	Composizione del Presidio della qualità
	Qualificazione dei suoi membri
	Funzioni e deleghe del Presidio
	Organizzazione e articolazioni del Presidio nell'Ateneo
B - Funzione nelle attività formative	Organizzazione e verifica dell'aggiornamento delle informazioni contenute nelle SUA-CdS di ciascun CdS dell'Ateneo
	Organizzazione e verifica dello svolgimento delle procedure di AQ per le attività didattiche
	Organizzazione e verifica dell'attività di Riesame dei CdS
	Organizzazione e verifica dei flussi informativi da e per il NV e le CPDS
	Valutazione dell'efficacia degli interventi di miglioramento e delle loro effettive conseguenze
C - Funzione nelle attività di ricerca	Organizzazione e verifica dell'aggiornamento delle informazioni contenute nelle SUA-RD di ciascun Dipartimento dell'Ateneo
	Organizzazione e verifica dello svolgimento delle procedure di AQ per le attività di ricerca
	Organizzazione e verifica dei flussi informativi da e per il NV



Per l'espletamento dei suoi compiti e funzioni, i componenti del Presidio della Qualità, di cui un membro è in rappresentanza degli studenti, si riuniscono mediamente due volte l'anno. Causa pandemia, le riunioni sono state interrotte salvo poi essere riprese nel 2021.

### Schema interazione processi qualità



Legenda:

- Redige il documento
- Riceve in trasmissione il documento
- Approva il documento
- Controlla e/o valuta il documento

### 3. Descrizioni nuove funzioni AQ in piattaforma e opinione degli studenti

*Premessa*

L'utilizzo delle nuove funzioni si rende necessario a causa dell'enorme flusso di informazioni e mole di dati che per essere gestiti e analizzati hanno bisogno dell'implementazione di nuove funzionalità della piattaforma. La gestione di determinati processi e attività di supporto agli studenti senza

un'adeguata componente tecnologica non possono essere eseguite, non solo in termini di flussi ma anche di elevati standard di qualità. Nel dettaglio, l'implementazione delle nuove funzioni consente:

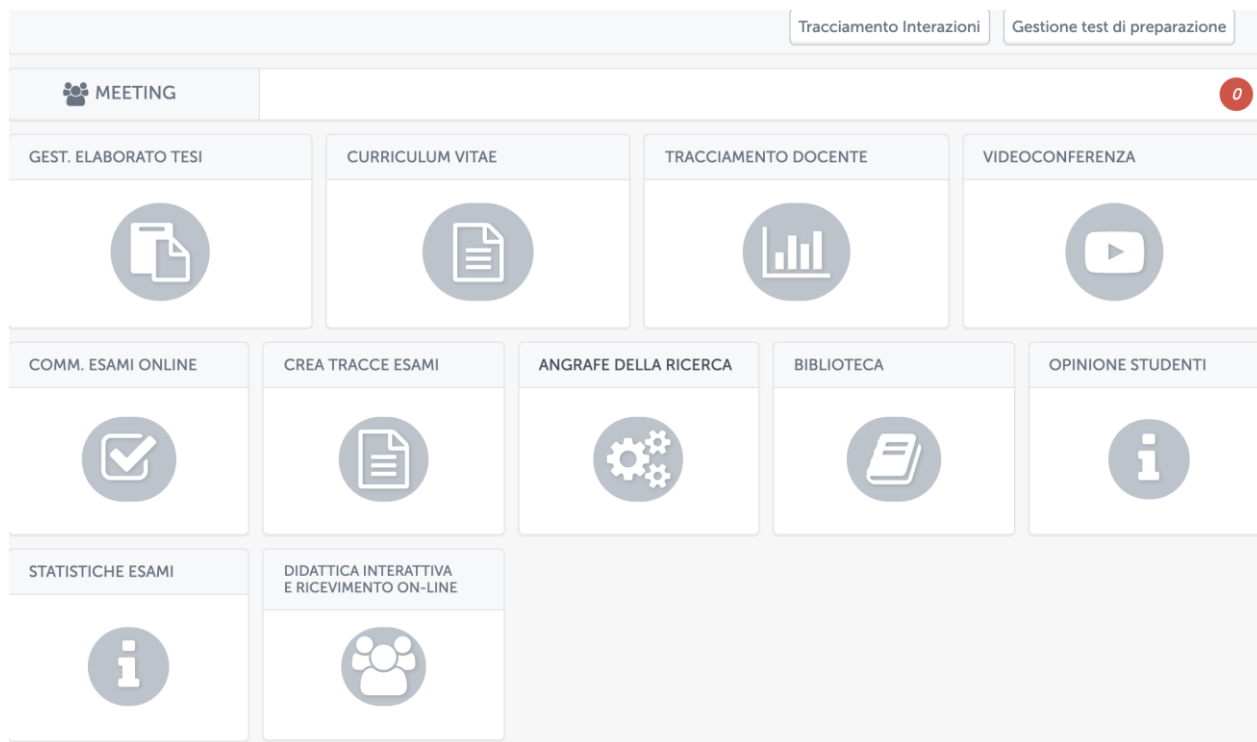
- a. al docente di monitorare tutte le sue attività didattiche, con particolare riguardo alla gestione delle tesi di laurea, alle statistiche sull'andamento degli esami e alle attività di didattica interattiva;
- b. all'Ateneo e agli organi che assicurano il processo di qualità di rilevare e analizzare le opinioni degli studenti, sia a livello complessivo che per singolo corso di laurea e materia.

### 3.1 Descrizione piattaforma lato docente

Diverse sono le funzioni che il docente ha a sua disposizione per gestire la propria attività didattica. Oltre ad informazioni di natura anagrafica, che riguardano direttamente il docente (curriculum vitae e prodotti della ricerca), le funzioni presenti possono essere sintetizzate nel seguente modo, a seconda delle finalità che si vogliono perseguire, rispetto all'assicurazione della qualità:

- Funzioni inerenti la didattica erogativa. Rientrano in tale categoria, l'applicazione con cui il docente può creare direttamente in piattaforma le *Tracce degli esami*, suddivise per sessioni, appelli e sedi territoriali in cui vengono svolti gli esami; l'applicazione denominata *Statistiche Esami*, in cui il docente può monitorare l'esito degli esami per le materie di cui è titolare; la funzione *Gestione Elaborato Tesi*, in cui il docente, tramite servizio di messaggistica interna all'applicazione, può dialogare direttamente con lo studente, circa il titolo della prova finale, modalità e struttura della tesi, suggerimenti e modifiche consigliate allo studente. L'applicazione prevede, inoltre, la conferma della tesi finale allegata dallo studente in piattaforma, mediante firma digitale. A margine della qualità del corso impartito dal singolo docente, gli studenti hanno la possibilità di esprimere la loro opinione. Il docente può analizzare il giudizio degli studenti tramite la funzione *Opinione Studenti* (discussa nella sezione successiva).
- Funzioni inerenti la didattica interattiva, suddivise in *Videoconferenze e Ricevimento on line*. Con la prima applicazione, il docente ha la possibilità di creare una videoconferenza per ogni corso che insegna, con la presenza quindi degli studenti, secondo le modalità previste dalle linee guida della Didattica Interattiva (DI); con la seconda funzione, il docente ha la possibilità di svolgere un'attività di ricevimento on line, utilizzando l'applicazione *meet* di Google.
- Funzioni inerenti la qualità degli esami. E' una funzione resasi necessaria a causa della pandemia del 2020, in cui gli esami sono stati svolti a partire dalla metà di marzo in modalità on line. Per garantire il regolare svolgimento degli esami on line, secondo quanto stabilito dal documento denominato *Indicazioni Ufficiali* emanato dal Rettore, i docenti tramite la funzione *Commissioni on line*, hanno il compito di guardare lo svolgimento ex-post degli esami, confermandone l'esito, ovvero annullandoli in caso di mancata osservazione di uno o più punti delle raccomandazioni emanate dal Rettore.

## Funzionalità piattaforma lato docente



### 3.2 Opinione degli studenti

Per ogni corso di laurea e per ogni singola materia, nonché a livello complessivo per tutti i corsi erogati nell'Ateneo, è possibile rilevare e analizzare l'opinione degli studenti, ricavabili tramite la funzione *Statistiche Test AVA*. In particolare, è possibile suddividere le opinioni degli studenti, in tre sottogruppi:

- *Opinione degli studenti a livello generale*
- *Opinione degli studenti laureandi*
- *Opinione degli studenti dopo un anno dal conseguimento della laurea*

Il format è sempre lo stesso, sia se si tratta di laurea triennale ovvero di laurea magistrale. Le domande sono a risposta chiusa.

#### 3.2.1 Opinione degli studenti a livello generale

In tale sezione della scheda SUA, agli studenti viene chiesto se:

- Le conoscenze preliminari possedute dallo studente sono risultate sufficienti per la comprensione degli argomenti previsti nel programma d'esame.

- Il materiale didattico è adeguato per lo studio della materia, così come se il numero di Cfu è proporzionale al carico didattico.
- Le attività didattiche diverse dalle lezioni (esercitazioni, laboratori, chat, forum etc?) sono state utili all'apprendimento della materia.
- Le modalità dell'esame risultano sono state definite in modo chiaro.
- Il docente e il tutor sono reperibili e disponibili per chiarimenti e spiegazioni.
- Il docente stimola/motiva l'interesse verso la disciplina ed espone in modo chiaro gli argomenti, suscitando l'interesse dello studente

Infine, agli studenti è chiesto di elencare alcuni suggerimenti volti al miglioramento della qualità dell'insegnamento. Tali suggerimenti riguardano la possibilità di:

- alleggerire il carico didattico;
- aumentare l'attività di supporto didattico;
- fornire più conoscenze di base;
- migliorare il coordinamento con altri insegnamenti e cercare di eliminare parti del programma già trattate in altri corsi;
- migliorare la qualità del materiale didattico;
- inserire nel corso alcune prove d'esame intermedie

### Opinione degli studenti a livello generale – Esempio Scheda SUA

DOMANDE	RISPOSTE				
1. Le conoscenze preliminari possedute sono risultate sufficienti per la comprensione degli argomenti previsti nel programma d'esame?	Decisamente no %	Piú no che si %	Piú si che no %	Decisamente si %	Altro/Non Data %
2. Il carico di studio dell'insegnamento è proporzionato ai crediti assegnati?	Decisamente no %	Piú no che si %	Piú si che no %	Decisamente si %	Altro/Non Data %
3. Il materiale didattico (indicato e disponibile) è adeguato per lo studio della materia?	Decisamente no %	Piú no che si %	Piú si che no %	Decisamente si %	Altro/Non Data %
4. Le modalità di esame sono state definite in modo chiaro?	Decisamente no %	Piú no che si %	Piú si che no %	Decisamente si %	Altro/Non Data %
5. Le attività didattiche on line (filmati multimediali, unità ipertestuali...) sono di facile accesso e utilizzo?	Decisamente no %	Piú no che si %	Piú si che no %	Decisamente si %	Altro/Non Data %
6. Il docente stimola / motiva l'interesse verso la disciplina?	Decisamente no %	Piú no che si %	Piú si che no %	Decisamente si %	Altro/Non Data %
7. Il docente espone gli argomenti in modo chiaro?	Decisamente no %	Piú no che si %	Piú si che no %	Decisamente si %	Altro/Non Data %
8. Le attività didattiche diverse dalle lezioni (esercitazioni, laboratori, chat, forum etc?) sono state utili all'apprendimento della materia?	Decisamente no %	Piú no che si %	Piú si che no %	Decisamente si %	Altro/Non Data %
9. Il docente è effettivamente reperibile per chiarimenti e spiegazioni?	Decisamente no %	Piú no che si %	Piú si che no %	Decisamente si %	Altro/Non Data %
10. Il tutor è reperibile per chiarimenti e spiegazioni?	Decisamente no %	Piú no che si %	Piú si che no %	Decisamente si %	Altro/Non Data %
11. E' interessato/a agli argomenti trattati nell'insegnamento ?	Decisamente no %	Piú no che si %	Piú si che no %	Decisamente si %	Altro/Non Data %

DOMANDE	RISPOSTE							
12. Suggerimenti	Alleggerire il carico didattico complessivo %	Aumentare l'attività di supporto didattico %	Fornire piú conoscenze di base %	Eliminare dal programma argomenti già trattati in altri insegnamenti %	Migliorare il coordinamento con altri insegnamenti %	Migliorare la qualità del materiale didattico %	Fornire in anticipo il materiale didattico %	Inserire prove d'esame intermedie %

#### 3.2.2 Opinione degli studenti laureandi

Nella sezione di riferimento della Scheda SUA, al termine del proprio percorso di studi e in prossimità della laurea, agli studenti viene chiesto di esprimere un parere in base alla percezione dell'esperienza universitaria vissuta. In particolare, viene chiesto loro:

- se le lezioni on line sono state regolarmente seguite;
- di esprimere un giudizio sugli standard tecnologici della piattaforma per l'erogazione dei servizi formativi;
- di esprimere un giudizio sulle attività didattiche diverse dalle lezioni (esercitazioni, laboratori, chat, forum etc.);
- di esprimere un giudizio sulle attrezzature informatiche e sui servizi di biblioteca;
- se il carico di studio degli insegnamenti è adeguato alla durata del corso di studio ovvero se è eccessivo o insufficiente;
- se è stata svolta un'attività di tirocinio o di stage, in Italia o all'estero e se questa è stata ritenuta un'esperienza positiva;
- se si è soddisfatti del corso di studi ovvero se tornando indietro si iscriverebbero nuovamente presso la medesima università, frequentando anche un diverso corso di laurea.

### Opinione dei laureandi – Esempio Scheda SUA

DOMANDE	RISPOSTE							
1. Di quanti insegnamenti, tra quelli previsti dal suo corso di studi, ha seguito regolarmente le lezioni on line?	Più del 75% (tutti o quasi tutti) 0.00%	51% - 75% (più della metà) 0.00%	26% - 50% (meno della metà) 0.00%	Fino al 25% (quasi nessuno) 0.00%	Altro/Non Data %			
2. Qual è il suo giudizio sugli standard tecnologici della piattaforma informatica per l'erogazione dei servizi formativi?	Spesso adeguati 0.00%	Sempre o quasi sempre adeguati 0.00%	Raramente adeguati 0.00%	Mai adeguati 0.00%	Altro/Non Data %			
3. Qual è il suo giudizio sulle attività didattiche diverse dalle lezioni (esercitazioni, laboratori, chat, forum etc.)?	Sempre o quasi sempre adeguati 0.00%	Spesso adeguati 0.00%	Raramente adeguati 0.00%	Mai adeguati 0.00%	Non sono previste 0.00%	Altro/Non Data %		
4. Qual è il suo giudizio sulle attrezzature informatiche?	Presenti in numero adeguato 0.00%	Presenti ma in numero inadeguato 0.00%	Non presenti 0.00%	Mai utilizzate 0.00%	Altro/Non Data %			
5. Qual è il suo giudizio sui servizi di biblioteca (accesso al prestito e alla consultazione, orari di apertura, ecc.)?	Decisamente positivo 0.00%	Abbastanza positivo 0.00%	Abbastanza negativo 0.00%	Decisamente negativo 0.00%	Mai utilizzati 0.00%	Altro/Non Data %		
6. Il carico di studio degli insegnamenti è adeguato alla durata del corso di studio?	Decisamente no 0.00%	Più no che si 0.00%	Più si che no 0.00%	Decisamente si 0.00%	Altro/Non Data %			
7. In ogni caso, ritiene il carico di studio eccessivo o insufficiente?	Eccessivo 0.00%	Insufficiente 0.00%		Altro/Non Data %				
8. Ha svolto attività di tirocinio o stage riconosciuta dal corso di studio?	SI, un tirocinio organizzato effettivamente dal corso di studio 0.00%	SI, ma si trattava di un'attività riconosciuta successivamente dal corso di studio 0.00%		NO (passa alla domanda 10) 0.00%	Altro/Non Data %			
9. Valuta positivamente il supporto fornito dalla sua università per effettuare l'attività di tirocinio o stage?	Decisamente si 0.00%	Più si che no 0.00%	Più no che si 0.00%	Decisamente no 0.00%	Altro/Non Data %			
10. Valuta positivamente l'esperienza di tirocinio o stage?	Decisamente si 0.00%	Più si che no 0.00%	Più no che si 0.00%	Decisamente no 0.00%	Altro/Non Data %			
11. Ha effettuato periodi di studio all'estero nel corso del biennio specialistico-magistrale	SI 0.00%	NO (passa alla domanda 13) 0.00%			Altro/Non Data %			
12. Indichi l'esperienza più importante (solo chi ha risposto sí alla domanda 10)	Programma dell'Unione Europea 0.00%	Altra esperienza riconosciuta 0.00%	Iniziativa personale 0.00%	Altro/Non Data %				
13. Valuta positivamente il supporto fornito dalla sua università per lo studio all'estero? (solo per chi alla domanda 10.b ha risposto programma dell'Unione Europea o altra esperienza riconosciuta dal corso di studi)	Decisamente si 0.00%	Più si che no 0.00%	Più no che si 0.00%	Decisamente no 0.00%	Altro/Non Data %			
14. Valuta positivamente l'esperienza di studio all'estero?	Decisamente si 0.00%	Più si che no 0.00%	Più no che si 0.00%	Decisamente no 0.00%	Altro/Non Data %			
15. E' complessivamente soddisfatto/a del corso di studi?	Decisamente si 0.00%	Più si che no 0.00%	Più no che si 0.00%	Decisamente no 0.00%	Altro/Non Data %			
16. Se potesse tornare indietro si iscriverebbe nuovamente all'università?	SI, allo stesso corso di questo Ateneo 0.00%	SI, ma ad un altro corso di questo Ateneo 0.00%	SI, allo stesso corso ma in un altro Ateneo telematico 0.00%	SI, allo stesso corso ma in un altro Ateneo non telematico 0.00%	SI, ma ad un altro corso e in un altro Ateneo telematico 0.00%	SI, ma ad un altro corso in un Ateneo non telematico 0.00%	NO, non mi iscriverei più ad una università telematica 0.00%	Altro/Non Data %
17. Se potesse tornare indietro si iscriverebbe nuovamente al corso di laurea specialistica/magistrale?	SI, allo stesso corso di questo Ateneo 0.00%	SI, ma ad un altro corso di questo Ateneo 0.00%	SI, allo stesso corso ma in un altro Ateneo telematico 0.00%	SI, allo stesso corso ma in un altro Ateneo non telematico 0.00%	SI, ma ad un altro corso e in un altro Ateneo telematico 0.00%	SI, ma ad un altro corso in un Ateneo non telematico 0.00%	NO, non mi iscriverei più ad una università telematica 0.00%	Altro/Non Data %

#### 3.2.3 Opinione degli studenti laureati (dopo un anno dal conseguimento del titolo)

La scheda SUA consente anche di rilevare e analizzare le opinioni degli studenti laureati, dopo un anno dal conseguimento del titolo. Tale sezione è divisa in due sottosezioni: la prima è riservata a tutti i laureati; la seconda è riservata solo ai laureati che dopo un anno sono occupati.

Nella prima sottosezione ai laureati è chiesto:

- se, tornando indietro, si iscriverebbero nuovamente alla stessa università, frequentando anche un diverso corso di laurea;



- se si ritengono soddisfatti per conoscenze, competenze e capacità di comprensione degli argomenti affrontati nel proprio corso di studio;
- se si ritengono soddisfatti per capacità di applicare sul campo le nozioni teoriche apprese durante gli studi.

Nella sezione riservata solo ai laureati occupati, l'obiettivo è di osservare, tra le varie domande poste, se i laureati:

- sono in grado in ambito lavorativo di prendere decisioni autonome;
- sono soddisfatti per le abilità comunicative acquisite (sia scritte che orali) su temi inerenti il corso frequentato;
- se la posizione lavorativa occupata è coerente con il titolo di studio conseguito ovvero se lavorano in un settore diverso da quello per cui hanno studiato;
- se il titolo conseguito risulta utile per l'esercizio della propria attività, vale a dire se è richiesto per legge o è comunque utile;
- se le conoscenze, abilità e competenze acquisite all'Università sono risultate utili e applicate in ambito professionale;
- se è stata svolta un'attività di tirocinio o di stage ovvero un periodo di studi all'estero e quanto tali esperienze hanno facilitato l'inserimento nel mondo del lavoro.

## Opinione dei laureati dopo un anno dal conseguimento del titolo – Esempio Scheda SUA

DOMANDE	RISPOSTE					
	SI', allo stesso corso e presso lo stesso Ateneo 0.00%	SI', ma ad un altro corso presso lo stesso Ateneo 0.00%	SI', allo stesso corso ma in un altro Ateneo 0.00%	SI', ma ad un altro corso e in un altro Ateneo 0.00%	NO, non mi iscriverei piú all'università 0.00%	Altro/Non Data %
1. Se potesse tornare indietro si iscriverebbe nuovamente all'università?						
2. Indicare se si ritiene soddisfatto per conoscenze, competenze e capacità di comprensione degli argomenti affrontati nel proprio corso di studio	Decisamente no 0.00%	Piú no che si 0.00%	Piú si che no 0.00%	Decisamente si 0.00%		Altro/Non Data %
3. Indicare se si ritiene soddisfatto per capacità di applicare sul campo le nozioni teoriche apprese durante gli studi	Decisamente no 0.00%	Piú no che si 0.00%	Piú si che no 0.00%	Decisamente si 0.00%		Altro/Non Data %
4. Indicare se si ritiene soddisfatto per autonomia di giudizio (nell'ambito dei temi affrontati nel proprio corso di studio, capacità di giungere alla formulazione di una propria opinione e, se necessario, prendere decisioni autonome)	Decisamente no 0.00%	Piú no che si 0.00%	Piú si che no 0.00%	Decisamente si 0.00%		Altro/Non Data %
5. Indicare se si ritiene soddisfatto per abilità comunicative (sia scritte che orali) su temi inerenti il corso frequentato	Decisamente no 0.00%	Piú no che si 0.00%	Piú si che no 0.00%	Decisamente si 0.00%		Altro/Non Data %
6. Indicare se si ritiene soddisfatto per capacità di apprendimento (ovvero capacità di acquisire nuove conoscenze e competenze facendo affidamento, tra l'altro, su un buon metodo di studio, di pianificazione, ecc.)	Decisamente no 0.00%	Piú no che si 0.00%	Piú si che no 0.00%	Decisamente si 0.00%		Altro/Non Data %
7. Qual é attualmente la sua posizione?		Lavoro in un settore coerente con il mio titolo di studio 0.00%	Lavoro ma in un settore diverso da quello per cui ho studiato 0.00%	Sto cercando lavoro 0.00%	Non studio e non cerco lavoro 0.00%	Altro/Non Data %
8. Per trovare lavoro, si é rivolto a qualche struttura della sua Università che fornisce supporto ai laureati, come ad esempio l'ufficio job placement?		SI', ho utilizzato qualche struttura della mia Università che fornisce supporto ai laureati (es. ufficio job placement?) 0.00%	Seppure nella mia Università esistono strutture di supporto ai laureati, non le ho utilizzate 0.00%	Nella mia Università non esistono strutture di supporto ai laureati 0.00%		Altro/Non Data %
9. Il titolo conseguito risulta utile per l'esercizio della sua attività?		SI', é un requisito richiesto per legge 0.00%	Non é un requisito richiesto per legge, ma fatto é necessario 0.00%	Non é un requisito di richiesto per legge, ma é comunque utile 0.00%	Non é un requisito richiesto per legge, n? é utile in altri sensi 0.00%	Altro/Non Data %
10. Quanto utilizza, conoscenze,abilità e competenze acquisite all'Università?	Decisamente no 0.00%	Piú no che si 0.00%	Piú si che no 0.00%	Decisamente si 0.00%		Altro/Non Data %
11. Ha svolto attività di tirocinio/stage pre o post lauream?		SI', un tirocinio organizzato effettivamente dal corso di studio 0.00%	SI', ma si trattava di un'attività riconosciuta successivamente dal corso di studio 0.00%		NO (passa alla domanda 9) 0.00%	Altro/Non Data %
12. L'esperienza vissuta nell'attività di tirocinio/stage ha facilitato il suo inserimento nel mondo del lavoro ?	Decisamente no 0.00%	Piú no che si 0.00%	Piú si che no 0.00%	Decisamente si 0.00%		Altro/Non Data %
13. Durante gli studi universitari ha svolto periodi all'estero?	SI 0.00%	NO 0.00%				Altro/Non Data %
14. L'esperienza vissuta nell'attività di studio all'estero ha facilitato il suo inserimento nel mondo del lavoro ?	Decisamente no 0.00%	Piú no che si 0.00%	Piú si che no 0.00%	Decisamente si 0.00%		Altro/Non Data %
15. Qual é il principale punto di forza e quello di debolezza del/i corso/i di studio ? (specificare il nome del corso di studio per il quale é contattato) da lei seguito?		Punto di forza 0.00%	Punto di debolezza 0.00%			Altro/Non Data %